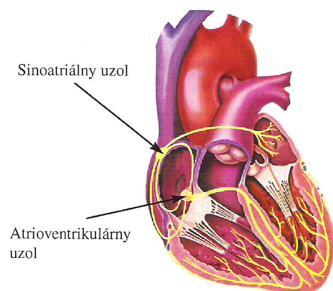




Úsek ošetrovateľstva

Informácie pre pacienta



Starostlivosť po implantácii

kardiostimulátora (TKS/ ICD) v domácom prostredí.

Veríme, že tieto rady Vám pomôžu po prepustení z nemocnice bez komplikácií prekonať obdobie zotavenia, zabezpečiť Vám skorý návrat k bežným každodenným činnostiam.

Starostlivosť o operačnú ranu :

operačná rana je sterilne ošetrená a prekrytá cosmoporom, takto ošetrená rana môže byť 2-3 dni bez preväzu, v prípade odlepenia cosmopor sa dá zakúpiť aj v lekárni a prelepí sa cez ranu ako bežná náplast' udržujte ranu počas nasledujúcich 7- 10 dní (od dňa implantácie TKS/ ICD) v suchu, pri sprchovaní dbajte, aby sa voda nedostala priamo do operačnej rany. preto je Vvhodné prvé dni sa umývať pomocou špongie na ranu nepoužívajte žiadne masti, pleťové mlieka, alebo prášky. Upozornite lekára ak zistíte krvácanie, opuch, rez sčervenie, je horúci, svrbí alebo z neho vyteká tekutina, alebo ak sa Vám zvýši telesná teplota nad 38°C. Stehy, Vám budú odstránené 7-10 dní od dňa implantácie TKS/ ICD na spádovej chirurgickej ambulancii (podľa odporúčenia lekára v prepúšťacej správe)

S kardiostimulátorom pod kožou nemanipulujte ani ho neposúvajte, zabráňte prípadnému úderu, alebo nárazu do oblasti kardiostimulátora.

Pohyby hornej končatiny na strane implantácii TKS/ICD:



prvé dni je potrebné danú hornú končatinu nosiť v závese (pomocou elastického obväzu, trojcípej šatky) cez krk vyhýbajte sa vystretiu hornej končatiny ponad úroveň ramena, alebo za chrbát počas 2 týždňov nerobte žiadne náhle, rázne, trhavé pohyby počas 4 týždňov používajte v obmedzenej miere rameno a hornú končatinu, ale nenechávajte ju v úplnom klúde, vykonávajte s ňou iba jemné pohyby nedvíhajte viac ako 5 kg. počas 2 týždňov a 10 kg. v priebehu prvého mesiaca.

Pohybová aktivita:

optimálne je prechádzanie sa (začnite postupne a predlžujte chôdzu každým dňom) po porade s lekárom môžete obnoviť svoje koníčky – napr. šport (vyhýbajte sa ale tvrdým kontaktným športom napr. futbal, rugby) vyhýbajte sa činnostiam, pri ktorých dochádza k intenzívnemu traseniu napr. jazde na koni, alebo na autíčkach na autodróme vhodná je napr. práca v záhrade, bežné domáce práce, riadenie auta - pri ICD je nutný súhlas Vášho lekára sexuálnu aktivitu možno započat' vtedy, keď sa na to cítite (pri ICD sa Váš partner nemusí obávať elektrického výboja

Bezpečnostné opatrenia dôležité na správne zachovanie činnosti TKS/ ICD:

môžete používať všetky bežné domáce spotrebiče, ak sú v dobrom technickom stave (napr. mikrovlná rúra, práčka, vysávač, holiaci strojček, sušič vlasov, všetky kuchynské elektrické spotrebiče, televízor, rádio), alebo po oprave odborníkom

pri použití mobilných a bezdrôtových telefónov je nutné dodržiavať minimálnu 20 cm vzdialenosť (od implantovaného TKS/ ICD), používajte ich na opačnej strane ako je implantovaný TKS/ ICD, keď sa nepoužívajú nenoste ich v náprsnom vrecku v kabáte, saku, košeli) používajte elektrické zariadenia správne uzemnené, neodporúča sa používať motorovú pílu,

musíte sa vyvarovať zvaračskému oblúku, nesmiete zvarať, ale ani pri zvaraní asistovať, lebo tento elektrický oblúk môže nesprávne preprogramovať TKS/ ICD, čo môže viesť k ohrozeniu Vášho života

Prehliadacie zariadenia a detektory kovu:

prehliadacie zariadenia na letiskách, na súdoch, alebo detektory kovov môžu spúšťať alarm, ale nemali by poškodiť TKS/ ICD (najlepšie je ukázať identifikačný preukaz TKS/ ICD a požiadať o osobnú prehliadku)

ručný detektor kovov obsahuje magnet a nesmie byť umiestnený do blízkosti TKS/ ICD

Vyšetrenia a liečba s implantovaným TKS/ ICD :

pri medicínskych zásahoch vždy treba upozorniť zdravotníckych pracovníkov, že máte implantovaný TKS/ ICD a ukázať im identifikačný preukaz o implantácii

nesmiete podstúpiť vyšetrenie NMR (nukleárnou magnetickou rezonanciou), alebo liečbnú diatermiu

vplyv nemá bežné vystavenie diagnostického RTG, CT alebo fluoroskopii

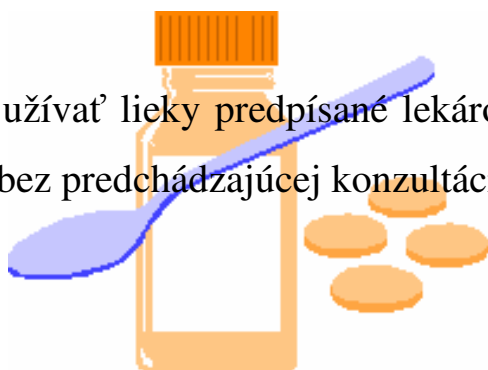
Diéta:

- stravovať sa zdravo, konzumovať veľa zeleniny a ovocia
- dodržiavať pitný režim (denne vypiť aspoň 2 l tekutín)
- pokračovať v diéte, ktorú Vám naordinoval ošetrojúci lekár už pred implantáciou, ako napr. diabetickú diétu



Lieky:

- pravidelne užívať lieky predpísané lekárom podľa prepúšťacej správy, neprestávajúce užívať lieky bez predchádzajúcej konzultácie s Vaším ošetrojúcim lekárom





**Je mimoriadne dôležité, aby ste svoj identifikačný preukaz o implantácii
TKS/ ICD vždy nosili so sebou !!!**

Nie je možné skontrolovať a správne podľa potreby nastaviť Váš TKS/ ICD bez poznania výrobcu a typu TKS/ ICD (každý výrobca má iný špeciálny prístroj – programátor).

Ak Vám bolo implantované ICD a dostanete výboj, upovedomte nás o tom.
Zavolajte nám v pracovnom čase
na tel. 055 640 4270, alebo 055 7882 752.

Ak Vám bolo implantované ICD a dostanete výboj, necítite sa dobre je nutné zavolať záchranku, alebo ak Váš zdravotný stav to dovoľuje ísť na pohotovosť.